

# TOVAGLIA CON INSERTO FILET

**Tessuto Lino**  
**Filato** cotone "TORTIGLIA" n. 40  
**Punto di ricamo**  
 Finizione Punto a giorno  
 Attaccatura Punto Cordoncino

## *tovaglia con inserto a uncinetto filet*

**OCCORRENTE:**  
 5 gomitoli (g 250) di cotone "TORTIGLIA" n. 40 avorio;

un uncinetto d'acciaio n. 0,75.

**Campione della rete filet:**  
 22 quadretti e 22,5 g. = cm 10 di largh. e cm 10 di alt.

*Il tramezzo misura cm 27 x 284 circa.*

### ESECUZIONE

Con l'unc. avv. una cat. molto regolare di 182 p. e, iniziando con 1 p. alto nell'8ª cat. a partire dall'unc., lav. seguendo lo schema.

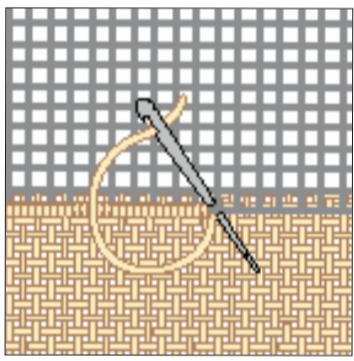
Le 7 cat. saltate all'inizio del g. sostituiscono il quadretto vuoto iniziale del 1° g.

Sullo schema ogni quadretto vuoto corrisponde a 1 p. alto, 2 cat., salt. 2 p. di base, ogni quadretto con pallino equivale a 3 p. alti: di conseguenza, quando sullo schema è indicato un solo pallino si avranno 4 p. alti consecutivi (i 3 del quadretto con pallino e quello del succ. quadretto vuoto), se sono indicati 2 pallini si avranno 7 p. alti consecutivi e così via.

Ogni g. inizia con 3 cat., in sostituzione del 1° p. alto, e termina con 1 p. alto nella 3ª cat. iniziale del g. prec.

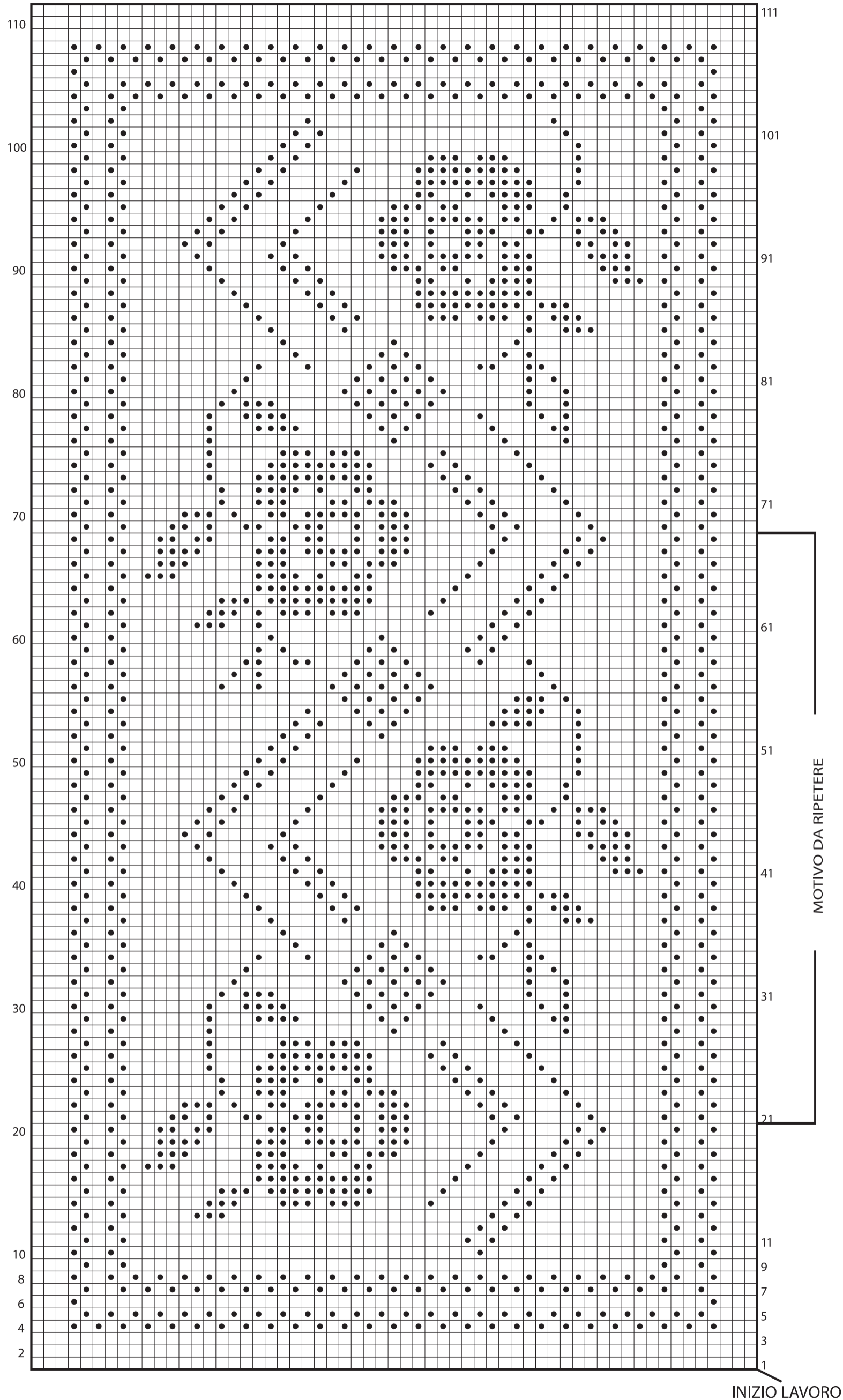
Completato il 68° g. dello schema ripetere dal 21° al 68° g. altre 11 volte e term. lavorando dal 69° al 111° g. Al termine rompere il filo e affrancarlo.

**Confezione:** applicare il tramezzo al centro della tovaglia a p. cordoncino, poi tagliare il tessuto sottostante al tramezzo.



### ATTACCATURA P. CORDONCINO

Si esegue da sinistra a destra. Esci con l'ago sul diritto del lavoro ed dall'alto verso il basso, prendendo 2 fili di tessuto e il pizzo da applicare, esegui dei punti verticali ben fitti.



□ = QUADRETTO VUOTO      ◼ = QUADRETTO CON PALLINO

MOTIVO DA RIPETERE

INIZIO LAVORO