

# Inserto e bordo per tendina a uncinetto filet

## OCCORRENTE:

2 gomitoli (g 100) di cotone "CORDONETTO" n. 16 bianco;  
un uncinetto d'acciaio n. 1,00.

## Campione della rete filet:

21 quadretti e 22 g. = cm 10 di largh.  
e cm 10 di alt.

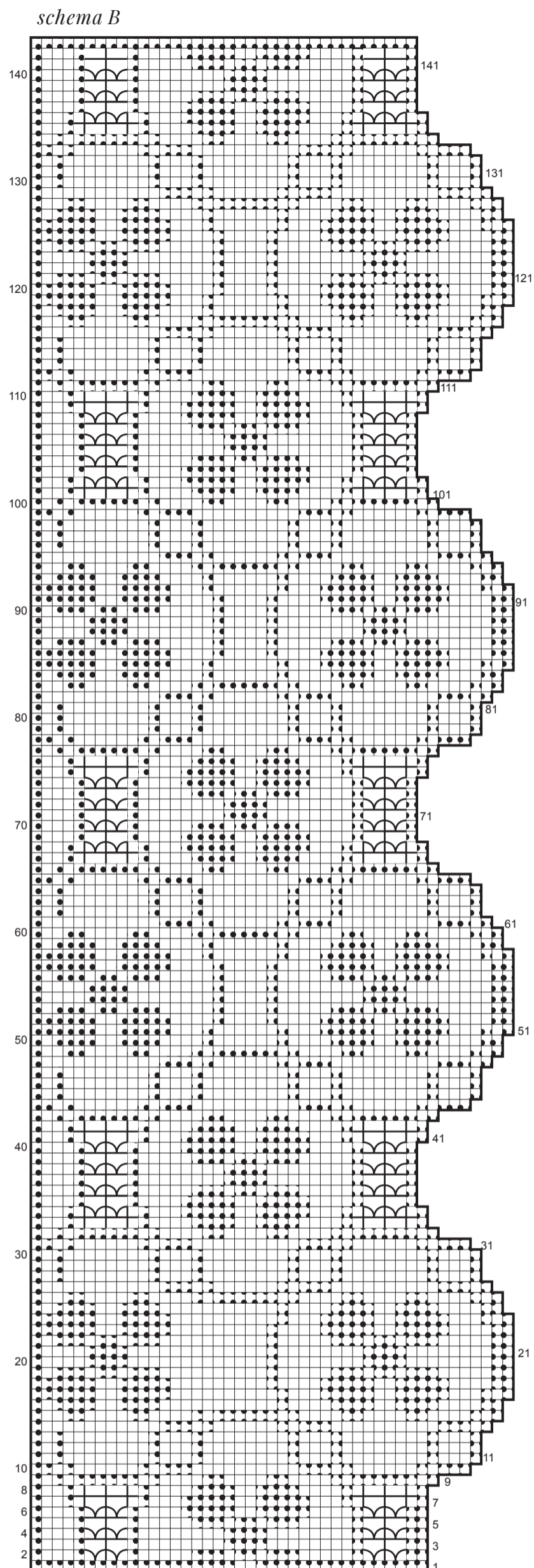
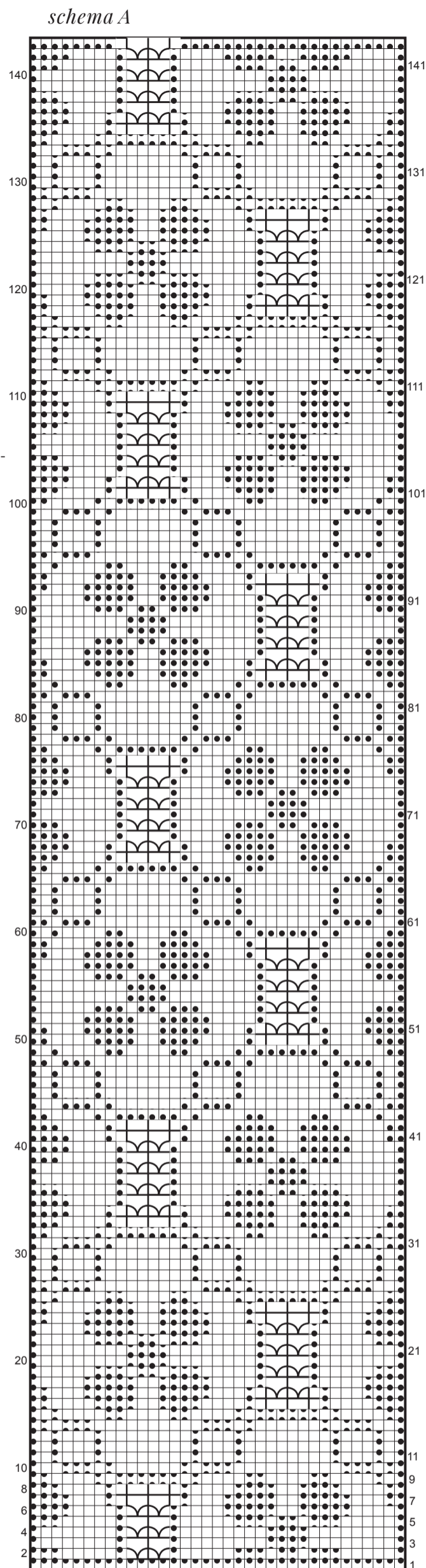
L'inserto misura cm 16,5x59 circa, il  
bordo cm 65x17,5 circa.

## ESECUZIONE INSERTO

Con l'unc. avv. una cat. di 108 p. e, partendo dalla 4ª cat. dall'unc., lav. seguendo lo schema A, iniziando dal p. indicato. Sullo schema ogni quadretto vuoto corrisponde a 1 p. alto, 2 cat., salt. 2 p. di base, ogni quadretto con pallino equivale a 3 p. alti: di conseguenza, quando sullo schema è indicato un solo pallino si avranno 4 p. alti consecutivi (i 3 del quadretto con pallino e quello del succ. quadretto vuoto), se sono indicati 2 pallini si avranno 7 p. alti consecutivi e così via. Ogni g. inizia con 3 cat., in sostituzione del 1° p. alto, e termina con 1 p. alto nella 3ª cat. iniziale del g. prec. Per eseguire un arco, lav. 1 p. alto, 5 cat., salt. 5 p. di base oppure il motivo sottostante. Per eseguire un motivo, lav. 1 p. alto, 3 cat., salt. 2 p. di base, 1 p. basso nel p. seg., 3 cat. Completata l'esecuzione dell'inserto, rompere e affrancare il filo.

## ESECUZIONE BORDO

Con l'unc. avv. una cat. di 114 p. e, partendo dalla 4ª cat. dall'unc., lav. seguendo lo schema A e le indicazioni fornite per l'inserto. Per aumentare 1 quadretto con pallino all'inizio del g., eseguire 5 cat. e, partendo dalla 4ª cat. dall'unc., lav. 1 p. alto, 1 p. alto sulla cat. seg. e 1 p. alto sul p. alto succ. Per aumentare 2 o più quadretti con pallino all'inizio del g., eseguire 5 cat. per il 1° quadretto e 3 cat. per ogni quadretto succ. e, partendo dalla 4ª cat. dall'unc.,



- |   |                           |   |            |
|---|---------------------------|---|------------|
| □ | = 1 QUADRETTO VUOTO       | ┌ | = 1 ARCO   |
| ● | = 1 QUADRETTO CON PALLINO | ∩ | = 1 MOTIVO |

doppio puntando l'unc. nella 1ª chiusura del p. alto doppio prec. \*, rip. da \* a \* per 2 volte. Per aumentare 2 o più quadretti con pallino al termine del g., dopo aver aumentato 1 quadretto come detto in precedenza, per ogni quadretto succ. rip. da \* a \* ancora per 3 volte. Per dim. 1 o più quadretti con

ciascuno dei p. da dim. Per dim. 1 o più quadretti con pallino al termine del g., tralasciare la lavorazione sui p. da dim. Completata l'esecuzione del bordo, rompere e affrancare il filo.

**Confezione:** applicare il pizzo al tessuto a p. Parigi.