



*CARDIGAN
ALL'UNCINETTO*

MANI DI FATA
Canetta



OCCORRENTE

LANA "MERINO 100%" BIANCO PANNA;

UN UNCINETTO N. 4.



SUGGERIMENTI PER L'ESECUZIONE

Per realizzare un capo senza seguire delle spiegazioni dettagliate, è necessario dedicare un po' di tempo alla progettazione per garantirsi un risultato soddisfacente.

Di seguito trovate alcune indicazioni che vi potranno aiutare:

- scegliete dal vostro guardaroba un capo il cui modello vi piaccia e sia adatto ad essere realizzato con la nostra piastrella (per le principianti consigliamo un modello a scatola con scollo quadrato/rettangolare, per evitare sagomature);
- eseguite una piastrella, seguendo le indicazioni riportate più avanti, da utilizzare come campione per calcolare quante piastrelle dovrete eseguire per realizzare il capo. Trattandosi di un modulo, non sarà possibile rispettare al centimetro le misure del vostro capo campione;
- eseguite un campione di circa cm 12x12 a punto operato e contate quanti punti e quanti giri avete rispettivamente in cm 10 di larghezza e cm 10 di altezza; misurate la manica del vostro capo modello e basandovi sul campione eseguito, calcolate:
 - a) i punti da avviare
 - b) il numero di giri necessari per raggiungere la lunghezza corretta
 - c) il numero di punti e la frequenza degli aumenti necessari per raggiungere la larghezza corretta.

ESECUZIONE

Prima piastrella: con l'uncinetto avviare una catenella di 5 punti, chiudere in tondo con 1 mezza maglia nella 1ª delle stesse e nel circolino ottenuto lavorare seguendo lo schema A, iniziando dal 1° giro.

Il 1° p. alto del giro è sostituito da 3 catenelle, il 1° p. basso doppio da 2 catenelle, il 1° p. basso da 1 catenelle.

Per eseguire 1 fuso, * gettare il filo sull'uncinetto, inserire l'uncinetto nel p. sottostante, 1 gettato sull'uncinetto ed estrarre il filo, allungare l'asola sull'uncinetto (raggiungere l'altezza di 1 p. alto) *, ripetere da * a * per altre 3 volte.

Eseguite le altre piastrelle allo stesso modo.

Nel caso decidiate di eseguire la piastrella sagomata per la scollatura a "V", tenete presente che, per risultare uguali a quelle intere, dovrete tagliare il filo ad ogni giro. In alternativa, potete eseguire le piastrelle intere in tondo

ma voltando il lavoro ad ogni giro, in questo modo non sarà necessario tagliare il filo ad ogni cambio di giro quando eseguirete quelle parziali.

Manica a punto operato: il punto operato si lavora seguendo lo schema B in questo modo: lavorare i punti che precedono il primo asterisco, ripetere da * a * per il numero di volte necessario e terminare con i punti che seguono il secondo asterisco.

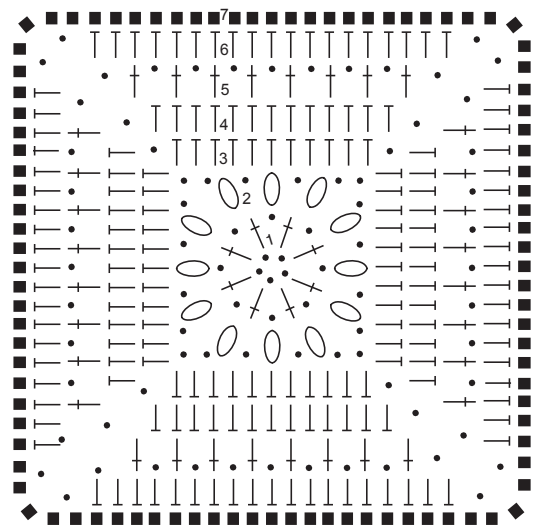
Tenete presente che per eseguire questo punto operato è necessario avviare un numero di catenelle multiplo di 3 + 7.

Confezione: una volta completata l'esecuzione delle piastrelle, unitele con l'ago a punto soprappiù, prendendo solo la costina dietro dei p. bassi dell'ultimo giro.

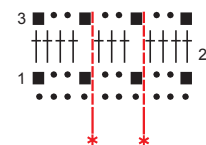
Per rifinire il cardigan, eseguite un bordo a punto basso in costa dietro lungo la base del cardigan, poi lungo l'apertura del davanti (eseguendo le asole sul lato destro) e alla base di entrambe le maniche.

Cucire i sottomanica, unire ogni manica la suo incavo e cucire i bottoni.

Schema A



Schema B



• = 1 CAT.

■ = 1 P. BASSO

⌚ = 1 P. BASSO DOPPIO

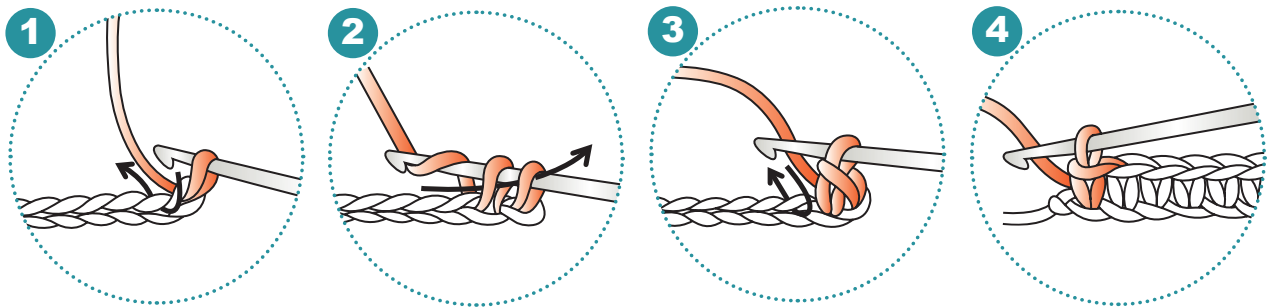
⌚ = 1 MEZZO P. ALTO

⌚ = 1 P. ALTO

○ = 1 FUSO

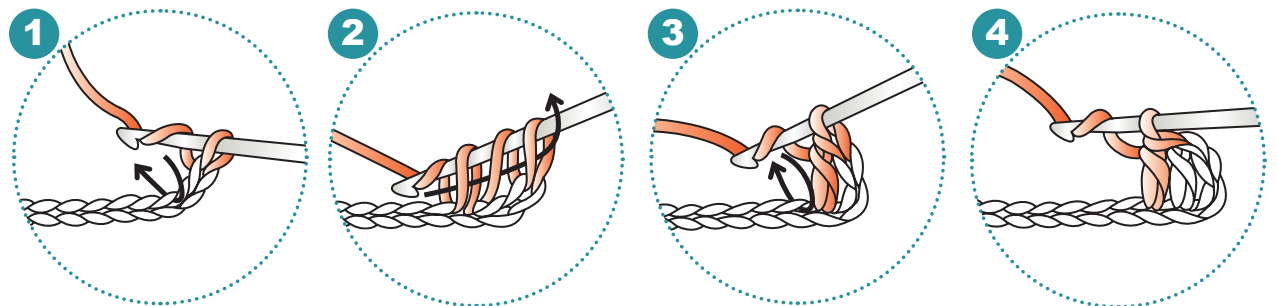
LE NOSTRE SCUOLE

PUNTO BASSO



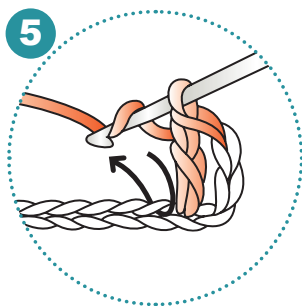
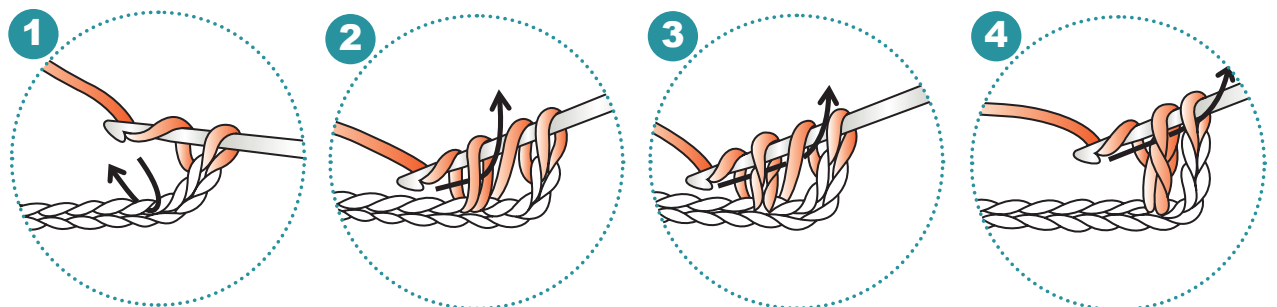
Esegui il numero di catenelle indicato nella spiegazione, inserisci l'uncinetto nel punto alla base delle catenelle, come da freccia (fig. 1). Avvolgi il filo sull'uncinetto ed estrai un'asola, come da freccia (fig. 2). Avvolgi nuovamente il filo sull'uncinetto ed estrailo attraverso le due asole sull'uncinetto, come da freccia (fig. 3). Hai eseguito un picot con punto basso (fig. 4).

PUNTO BASSO DOPPIO



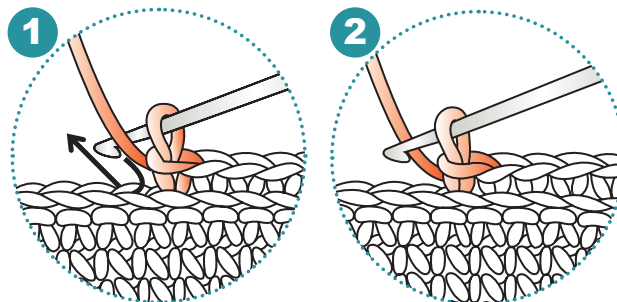
Esegui la cat. di base. Metti il filo sull'unc., inserisci l'unc. nella terzultima cat., come da freccia., avvolgi il filo sull'unc. ed estrai un'asola (fig. 1). Avvolgi nuovamente il filo sull'unc. ed estrailo attraverso le tre asole sull'unc., come da freccia (fig. 2). Per eseguire il p. basso doppio succ., metti il filo sull'unc., inserisci l'unc. nella cat. seg., come da freccia, avvolgi il filo sull'unc. ed estrai un'asola. Ripeti quindi il movimento illustrato nel passaggio n. 2 (fig. 3). Hai eseguito un p. basso doppio. Per eseguire i p. bassi doppi succ., ripeti sempre il passaggio n. 3 (fig. 4).

PUNTO ALTO



Metti il filo sull'unc., inserisci l'unc. nella quartultima cat., come da freccia, avvolgi il filo sull'unc. ed estrai un'asola (fig. 1). Avvolgi nuovamente il filo sull'unc. ed estrailo attraverso la prima asola sull'unc., come da freccia (fig. 2). Avvolgi ancora il filo sull'unc. ed estrailo attraverso le prime due asole sull'unc., come da freccia (fig. 3). Avvolgi ancora il filo sull'unc. ed estrailo attraverso le due asole rimaste, come da freccia (fig. 4). Hai eseguito un p. alto. Per eseguire il p. alto succ., metti il filo sull'unc., inserisci l'unc. nella cat. seg., avvolgi il filo sull'unc. ed estrai un'asola. Ripeti quindi i movimenti illustrati nei passaggi n. 2, n. 3 e n. 4 (fig. 5).

LAVORAZIONE IN COSTA



Per eseguire un p. basso in costa dietro, inserisci l'unc. solo nella costina posteriore del p. di base, come da freccia, ed esegui un p. basso (fig. 1 e 2). Per eseguire la lavorazione in costa davanti, inserisci l'unc. solo nella costina anteriore del p. di base.