

CENTRINO PER VASSOIO

OCCORRENTE

g 40 di cotone cordonetto "MERCER CROCHET" n. 80 bianco,
1 rocchetto di filato "MADEIRA" oro;
un uncinetto n. 0,75.

Campione della rete filet:

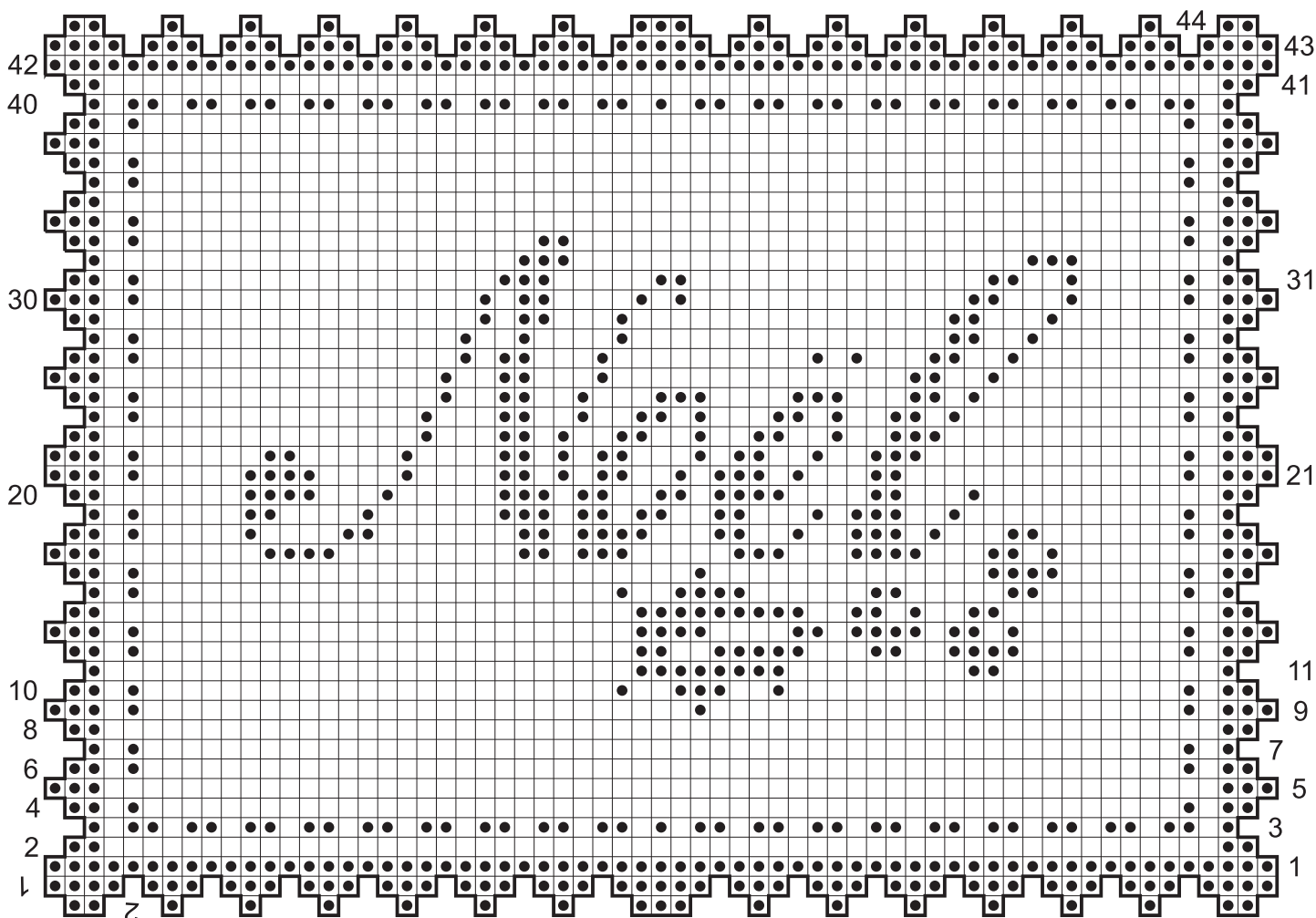
24 quadretti e 25 g. = cm 10 di largh. e cm 10 di alt.

Il centrino misura cm 26 x 18.

ESECUZIONE

Con l'unc. e il cotone cordonetto unito al filato oro avv. una cat. di 192 p. e, partendo dalla 4a cat. dall'unc., lav. seguendo lo schema. Sullo schema ogni quadretto vuoto corrisponde a 1 p. alto, 2 cat., salt. 2 p. di base, ogni quadretto con pallino equivale a 3 p. alti: di conseguenza, quando sullo schema è indicato un solo pallino si avranno 4 p. alti consecutivi (i 3 del quadretto con pallino e quello del succ. quadretto vuoto), se sono indicati 2 pallini si avranno 7 p. alti consecutivi e così via. Ogni g. che non presenta aumenti o dim. inizia con 3 cat., in sostituzione del 1° p. alto, e termina con 1 p. alto nella 3a cat. iniziale del g. prec.

Per aumentare 1 quadretto con pallino all'inizio del g., lav. 5 cat., 1 p. alto nella 4a cat. dall'unc., 1 p. alto sulla cat. seg. 1 p. alto sul p. alto succ. Per aumentare 1 quadretto con pallino al termine del g., lav. 1 p. alto doppio puntando l'unc. alla base del p. alto prec., quindi * lav. 1 p. alto doppio puntando l'unc. nella 1a chiusura del p. alto doppio prec. *, rip. da * a * per 2 volte. Per dim. 1 quadretto con pallino all'inizio del g., eseguire 1 mezza m. su ciascuno dei p. da dim. Per dim. 1 quadretto con pallino al termine del g., tralasciare la lavorazione sui p. da dim. Completato il 42° g. eseguire gli smerli separatamente. Al termine ruotare il lavoro ed eseguire gli smerli sull'altro lato della cat. di avvio.



● = QUADRETTO CON PALLINO

□ = QUADRETTO VUOTO