

MODELLO DA INGRANDIRE

### FUORIPORTA CON UNCINETTO

#### OCCORRENTE:

1 gomitolo (g 50) di cotone cordonetto "TORTIGLIA" n. 30 bianco;  
un uncinetto d'acciaio n. 0,75.

#### CAMPIONE DELLA RETE FILET:

22 quadretti = cm 10 di largh.  
22,5 g. = cm 10 di alt.

Il decoro a uncinetto filet misura circa cm 28,5 nel punto più largo e cm 33 di alt.

Avv. una cat. di 72 p. e, partendo dalla 4a cat. dall'unc., lav. seguendo lo schema.

Sullo schema ogni quadretto vuoto corrisponde a 1 p. alto, 2 cat., salt. 2 p. di base, ogni quadretto con pallino equivale a 3 p. alti: di conseguenza, quando sullo schema è indicato un solo pallino si avranno 4 p. alti consecutivi (i 3 del quadretto con pallino e quello del succ. quadretto vuoto), se sono indicati 2 pallini si avranno 7 p. alti consecutivi e così via.

Ogni g. che non presenta aum. o dim. inizia con 3 cat., in sostituzione del 1° p. alto, e termina con 1 p. alto nella 3a cat. iniziale del g. prec.

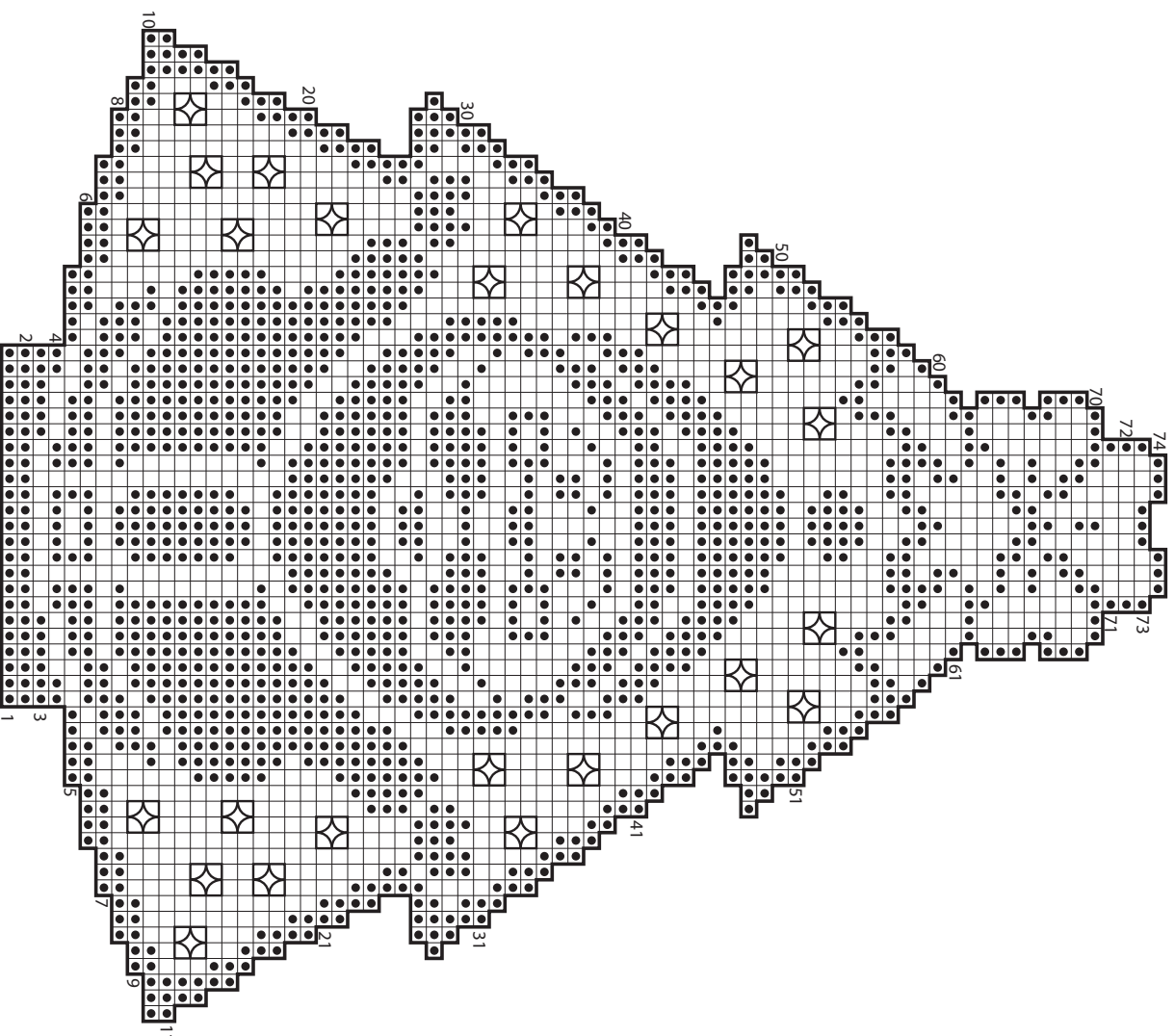
Per aumentare 1 quadretto con pallino all'inizio del g., eseguire 5 cat. e, partendo dalla 4a cat. dall'unc., lav. 1 p. alto, 1 p. alto sulla cat. seg. e 1 p. alto sul p. alto succ.

Per aumentare 2 o più quadretti con pallino all'inizio del g., eseguire 5 cat. per il 1° quadretto e 3 cat. per ogni quadretto succ. e, partendo dalla 4a cat. dall'unc., lav. 1 p. alto, 1 p. alto in ogni cat. succ. e 1 p. alto sul 1° p. alto sottostante.

Per aumentare 1 quadretto con pallino al termine del g., lav. 1 p. alto doppio puntando l'unc. alla base del p. alto prec., quindi \* lav. 1 p. alto doppio puntando l'unc. nella 1a chiusura del p. alto doppio prec. \*, rip. da \* a \* per 2 volte. Per aumentare 2 o più quadretti con pallino al termine del g., dopo aver aumentato 1 quadretto come detto in precedenza, per ogni quadretto succ. rip. da \* a \* ancora per 3 volte.

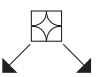
Per dim. 1 o più quadretti con pallino all'inizio del g., eseguire 1 mezza m. su ciascuno dei p. da dim. Per dim. 1 o più quadretti con pallino al termine del g., tralasciare la lavorazione sui p. da dim. Completata l'esecuzione dello schema, rompere e affrancare il filo.

CONFEZIONE: applicare il decoro sulla base sagomata in tessuto, posizionandolo come da fotografia, fissandolo a piccoli punti nascosti.



□ = QUADRETTO VUOTO  
■ = QUADRETTO CON PALLINO

⌒ = 1 ARCO OPERATO



⌒ = 1 MOTIVO

• = 1 CAT.

■ = 1 P. BASSO

⊥ = 1 P. ALTO