

bordo a uncinetto filet per asciugamano

art. c122112018 cotone per parte filet

OCCORRENTE:

2 gomitoli (g 100) di cotone "CORDONETTO" n. 16 bianco;
un uncinetto d'acciaio n. 1,00.

Lo schema a pagamento si richiede con le norme di pag. 4.

Campione della rete filet:

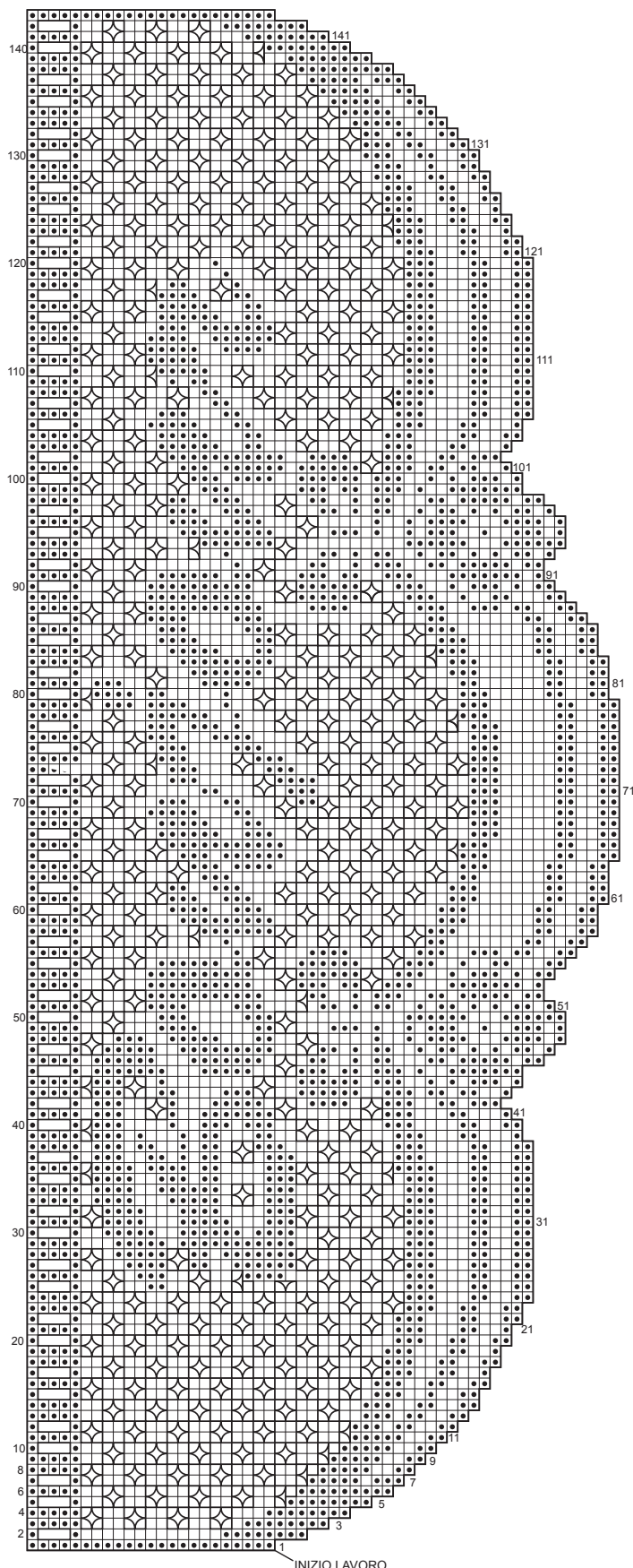
21 quadretti e 22 g. = cm 10 di largh. e cm 10 di alt.

Il bordo misura cm 26 x 65 circa.

ESECUZIONE

Con l'unc. avv. una cat. di 72 p. e, partendo dalla 4ª cat. dall'unc., lav. seguendo lo schema, iniziando dal p. indicato. Sullo schema ogni quadretto vuoto corrisponde a 1 p. alto, 2 cat., salt. 2 p. di base, ogni quadretto con pallino equivale a 3 p. alti: di conseguenza, quando sullo schema è indicato un solo pallino si avranno 4 p. alti consecutivi (i 3 del quadretto con pallino e quello del succ. quadretto vuoto), se sono indicati 2 pallini si avranno 7 p. alti consecutivi e così via. Ogni g. che non presenta aum. o dim. inizia con 3 cat., in sostituzione del 1° p. alto, e termina con 1 p. alto nella 3ª cat. iniziale del g. prec. Per aumentare 1 quadretto con pallino all'inizio del g., eseguire 5 cat. e, partendo dalla 4ª cat. dall'unc., lav. 1 p. alto, 1 p. alto sulla cat. seg. e 1 p. alto sul p. alto succ. Per aumentare 2 o più quadretti con pallino all'inizio del g., eseguire 5 cat. per il 1° quadretto e 3 cat. per ogni quadretto succ. e, partendo dalla 4ª cat. dall'unc., lav. 1 p. alto, 1 p. alto in ogni cat. succ. e 1 p. alto sul 1° p. alto sottostante. Per aumentare 1 quadretto con pallino al termine del g., lav. 1 p. alto doppio puntando l'unc. alla base del p. alto prec., quindi * lav. 1 p. alto doppio puntando l'unc. nella 1ª chiusura del p. alto doppio prec. *, rip. da * a * per 2 volte. Per aumentare 2 o più quadretti con pallino al termine del g., dopo aver aumentato 1 quadretto come detto in precedenza, per ogni quadretto succ. rip. da * a * ancora per 3 volte. Per dim. 1 o più quadretti con pallino all'inizio del g., eseguire 1 mezza m. su ciascuno dei p. da dim. Per dim. 1 o più quadretti con pallino al termine del g., tralasciare la lavorazione sui p. da dim. Per eseguire un passante, dopo aver completato l'esecuzione del quadretto con pallino che lo precede, lav. 8 cat., salt. tre quadretti con pallino e pros. eseguendo il quadretto con pallino succ. Per eseguire un motivo, lav. 1 p. alto, 3 cat., salt. 2 p. di base, 1 p. basso nel p. seg., 3 cat. Per eseguire un arco operato, dopo aver completato il quadretto prec., lav. 3 cat., 1 p. alto non chiuso sullo stesso p. alla base dell'ultimo p. alto eseguito, salt.: l'arch., il p. basso o i 2 p. alti chiusi ass. del g. prec. e l'arch. seg., lav. 1 p. alto non chiuso nel p. alto succ. e chiuderli ass., 3 cat. Per eseguire metà motivo, al posto dell'ultimo p. alto del quadretto con pallino che lo precede, lav. 2 cat. e 1 p. basso, quindi lav. il mezzo motivo eseguendo 3 cat., salt. il quadretto sottostante ed eseguire il quadretto vuoto succ. Per eseguire metà arco operato, al posto dell'ultimo p. alto del quadretto che lo precede, lav. 1 p. alto non chiuso, quindi salt. il mezzo motivo sottostante e lav. 1 p. alto non chiuso nel p. alto succ. e chiuderli assieme, 3 cat. Completato il 143° g. dello schema, rompere il filo e affrancarlo.

Confezione: applicare il pizzo al tessuto a p. Parigi. Far passare le due parti di nastrino nei passanti, affrancare sul rovescio le due estremità a piccoli punti nascosti ed eseguire un fiocco al centro del pizzo, come da foto.



- = 1 QUADRETTO VUOTO
- ◻ = 1 QUADRETTO CON PALLINO
- = 1 CAT.
- = 1 P. BASSO
- † = 1 P. ALTO
- = 1 PASSANTE

- ↗ = 1 ARCO OPERATO
- ↘ = 1 MOTIVO

- ↗ = MEZZO ARCO OPERATO CON QUADRETTO PIENO
- ↘ = MEZZO MOTIVO CON QUADRETTO PIENO

- ↗ = MEZZO ARCO OPERATO CON QUADRETTO PIENO
- ↘ = MEZZO MOTIVO CON QUADRETTO VUOTO
- ↗ = MEZZO ARCO OPERATO CON QUADRETTO VUOTO
- ↘ = MEZZO MOTIVO CON QUADRETTO PIENO

© I LAVORI FEMMINILI DI MANI DI FATA

Diritti riservati su tutti i disegni e i lavori.
Sono vietati la riproduzione industriale
e l'utilizzo commerciale.
Ogni utilizzo contrario alle norme applicabili al caso,
verrà perseguito secondo le vigenti disposizioni di legge.