

Cestino inamidato all'uncinetto di pag. 14

OCCORRENTE:

1 gomitolo (g 50) di cotone "CABLÈ 5 BIO" bianco; un uncinetto n. 1,50.

Il cestino misura circa cm 13x13 di base e cm 5,5 di alt., manici esclusi.

Avvolgere 2 volte il filo attorno all'indice della mano sin. e nell'anello ottenuto lav.:
1° g.: 16 p. alti. Il p. alto iniziale è sempre sostituito da 3 cat. e chiudere questo e i g. seg. con 1 mezza m. nel p. iniziale; eventualmente portarsi a mezza m. nel p. di inizio del g. succ. Pros. seguendo lo schema A a partire dal 2° g.; al 2° g. eseguire la parte data; dal 3° al 9° g. rip. 4 volte la parte data. Il p. basso iniziale è sempre sostituito da 1 cat. Completato il 9° g. lav.:
10° g.: 1 p. alto in costa dietro su ciascun p. basso seg., ma in corrispondenza del p. basso centrale del 1° e del 3° angolo lav. 2 p. alti in costa dietro sullo stesso p.

Per eseguire 1 p. alto in costa dietro lav. il p. alto inserendo l'unc. solo nel filo posteriore della costina di chiusura del p. sottostante. Si ottengono 138 p. Pros. seguendo lo schema B, dove il g. di base rappresenta il g. a p. alto appena eseguito e quindi non va ripetuto. Rip. la parte data per 23 volte. Il p. alto doppio iniziale è sempre sostituito da 4 cat. Completato l'8° g. lav.:

9° g.: 1 p. basso su ciascun p. basso e in ciascuna cat. seg. Volt. il lavoro.

10° g.: 1 p. basso in costa davanti su ciascun p. seg. Per eseguire 1 p. basso in costa davanti lav. il p. alto inserendo l'unc. solo nel filo anteriore della costina di

chiusura del p. sottostante. Volt. il lavoro.
11° g.: a p. gambero, cioè a p. basso lavorato da sin. verso des. Rompere il filo e affrancarlo.

12° g.: sul dir. del lavoro lav. un g. a mezza m. inserendo l'unc. solo nel filo libero della costina di chiusura dei p. del 9° g.

MANICO: con l'unc. n. 2,00 e il cotone messo doppio avv. 2 cat.

1° g.: 1 p. basso nella 2ª cat. a partire dall'unc., ruotare il lavoro da des. verso sin.

2° g.: lav. 1 p. basso inserendo l'unc. dall'alto verso il basso nell'anello di un filo che si è formato a sin. del p. basso appena eseguito. Ruotare il lavoro da des. verso sin.

3° g.: lav. 1 p. basso inserendo l'unc. dall'alto verso il basso nell'anello di 2 fili che si è formato a sin. del p. basso appena eseguito. Ruotare il lavoro da des. verso sin.

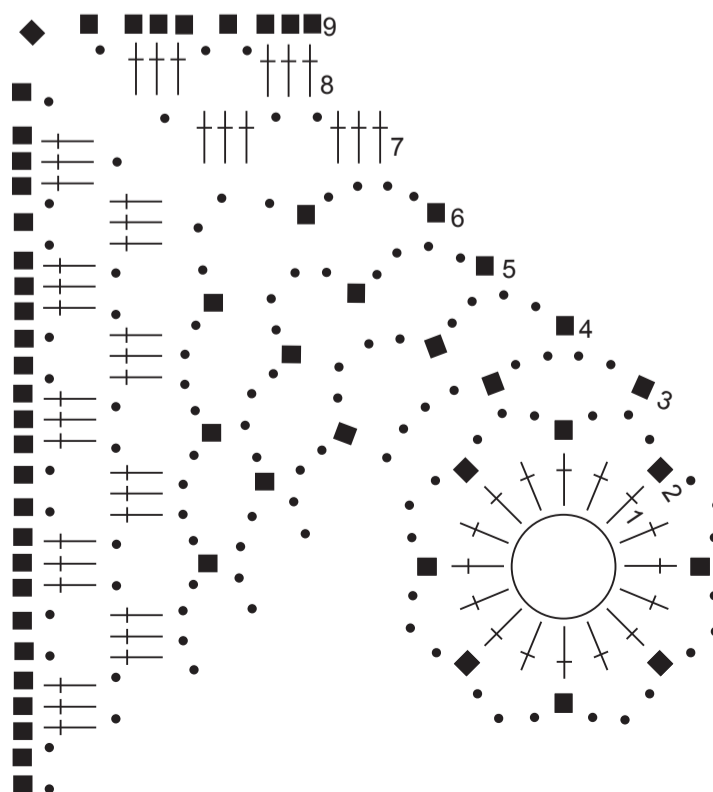
4° g.: rip. dal 3° g. fino a cm 14 di alt. tot. Rompere il filo e affrancarlo.

Lav. un altro manico allo stesso modo.

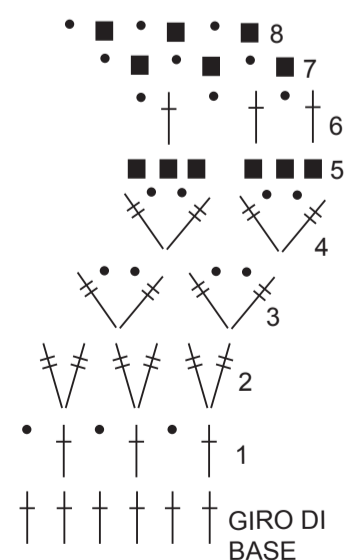
CONFEZIONE:

cucire le estremità dei manici piegati ad arco ai lati dei 16 p. centrali di 2 lati opposti, in corrispondenza dei p. del g. a mezza m. Immergere il cestino in una soluzione di acqua e zucchero a velo e lasciarlo poi asciugare su una forma di misure corrispondenti.

schema A



schema B



© I LAVORI FEMMINILI DI MANI DI FATA

Diritti riservati su tutti i disegni e i lavori.

Sono vietati la riproduzione industriale

e l'utilizzo commerciale.

Ogni utilizzo contrario alle norme applicabili al caso,

verrà perseguito secondo le vigenti disposizioni di legge.