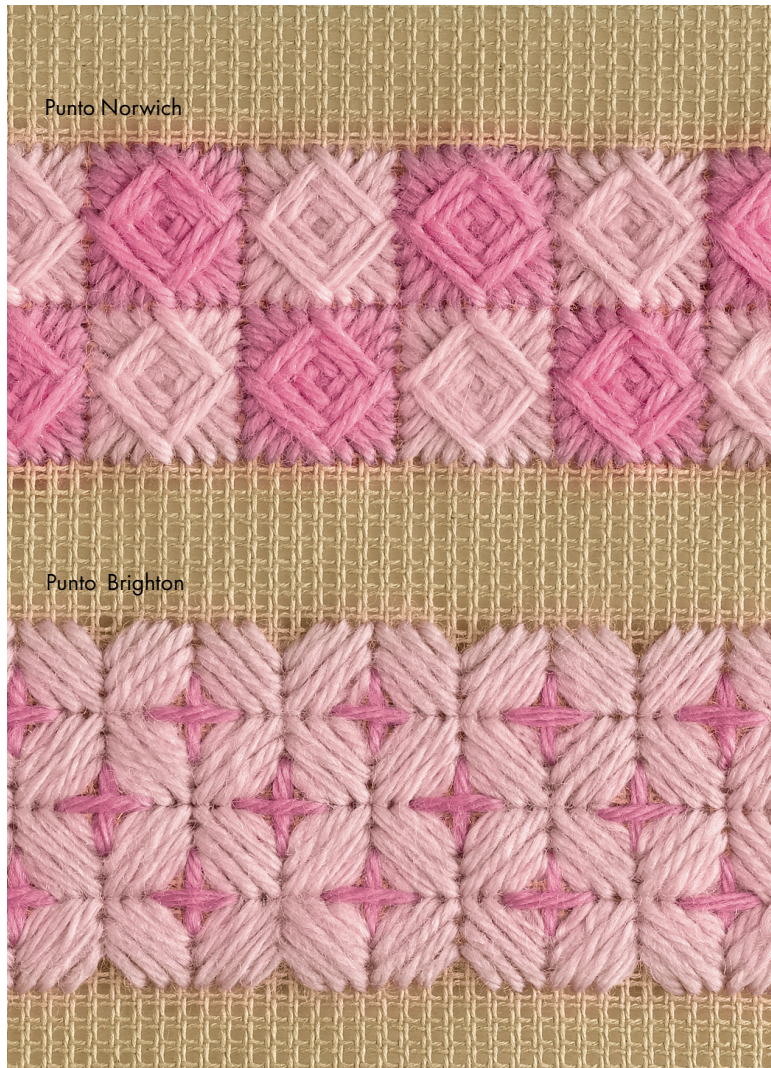
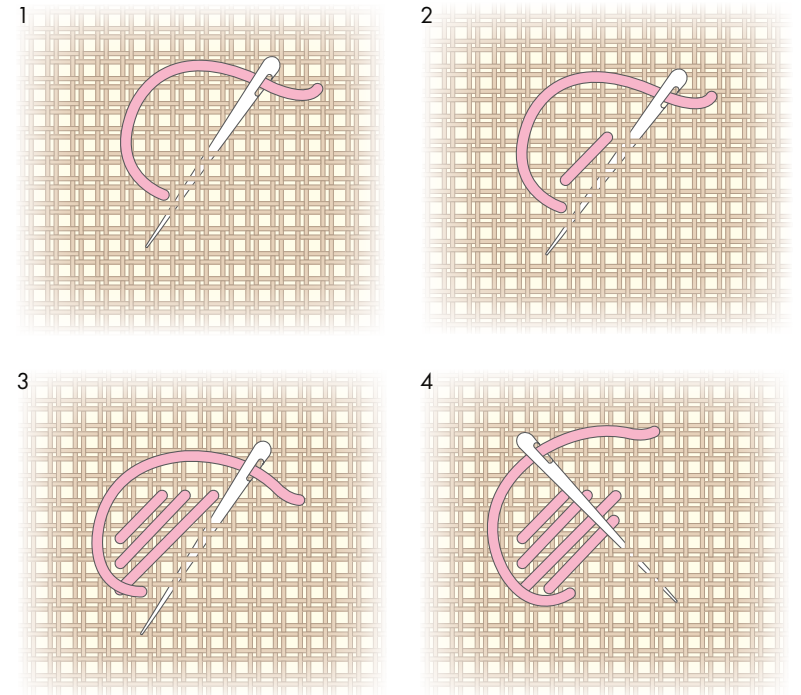


# Punto Brighton



## Punto Brighton

Uscire sul diritto del lavoro, puntare l'ago 2 fori più in alto e 2 più a destra e uscire 1 foro sotto il punto d'inizio (fig. 1). Eseguire la seconda diagonale, puntando l'ago 3 fori più in alto e 3 più a destra, uscendo 1 foro sotto il punto precedente (fig. 2). Eseguire la terza diagonale, puntando l'ago 4 fori più in alto e 4 più a destra, uscendo 1 foro più a destra rispetto al punto precedente (fig. 3). Realizzare la diagonale seguente puntando l'ago 2 fori più in alto e 2 più a destra, uscendo diagonalmente 2 fori più a destra e più in basso per iniziare il prossimo gruppo di punti obliqui (fig. 4).



**Esecuzione:** il punto Norwich si lavora su un numero di punti dispari, altrimenti al centro di ogni lato resterebbe un foro libero. Anche il punto Brighton si ottiene lavorando 5 gruppi di punti obliqui alla volta, o comunque in numero dispari.

**Impiego:** il Norwich è un punto in rilievo molto decorativo, che si presta sia come motivo singolo che per riempire ampi spazi di fondo. Anche il punto Brighton è un ottimo riempitivo per ampie zone.

**Consigli:** alternare con cura i colori per ottenere degli interessanti effetti cromatici.



### Punto Brighton

Continuare così fino a ultimare la riga, quindi iniziare il giro di ritorno da destra a sinistra (fig. 5). Continuare così, alternando le disposizioni tra un gruppo e l'altro e completare lavorando un punto croce verticale, con colore diverso, negli spazi lasciati liberi dalle losanghe (fig. 6-7).

