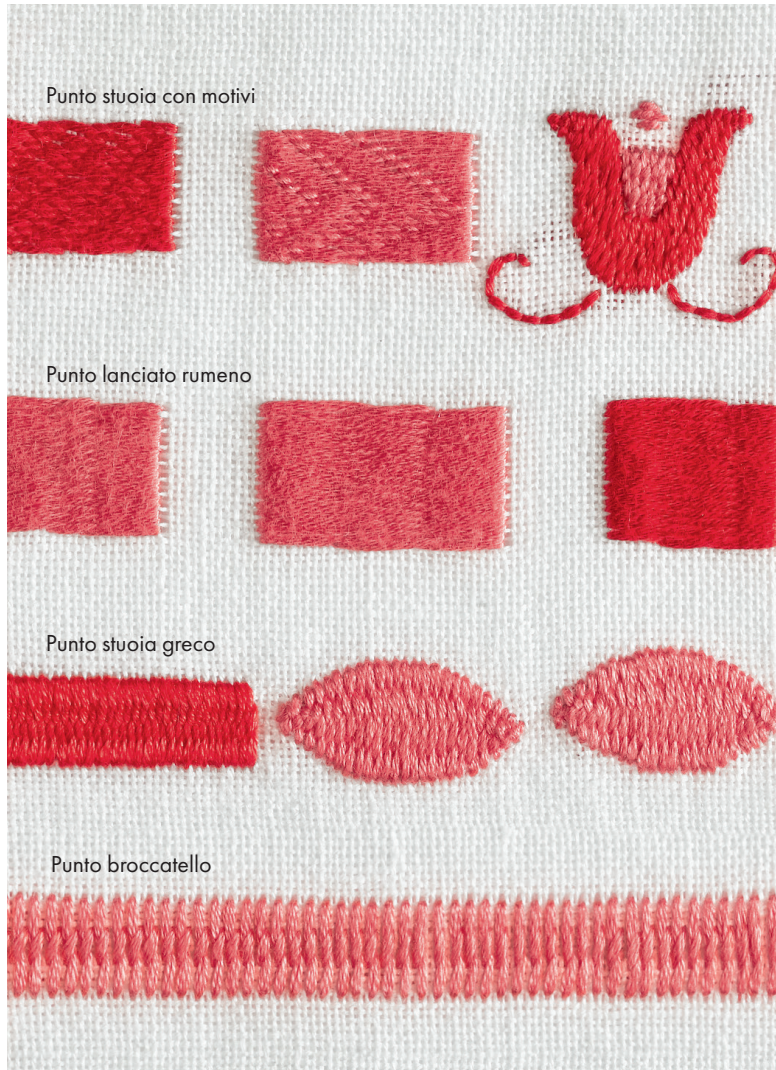
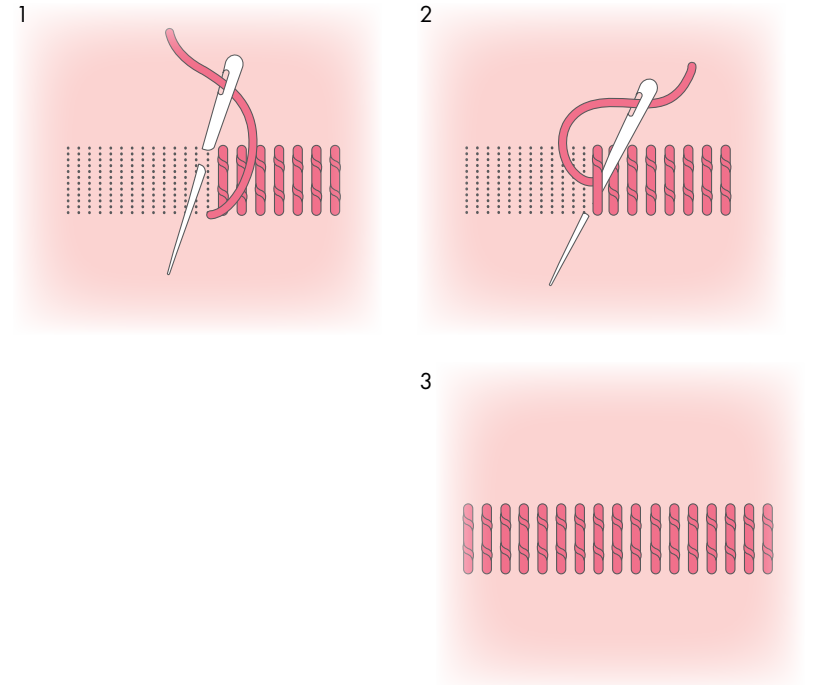


# Punto Broccatello



## Punto broccatello

Si esegue da destra a sinistra.  
Lavorare tanti punti verticali dal basso all'alto, a distanza regolare.  
Esegui il primo punto e uscire con l'ago leggermente in obliquo a sinistra del punto, in alto (fig. 1), per fermarlo con un piccolo punto trasversale (fig. 2).  
Uscire di nuovo a sinistra del punto, in basso, per eseguire il secondo punto trasversale di fermo. Passare al secondo punto verticale e ripetere i movimenti fino a completare la riga.



**Esecuzione:** questi punti si lavorano su base disegnata con il telaio, in modo che il tessuto sia sempre ben teso.

**Impiego:** si tratta di punti di riempimento per spazi da medi a grandi.

**Consigli:** questi punti (ad esclusione del broccatello) devono sempre essere molto ravvicinati, così da coprire completamente il tessuto sottostante.