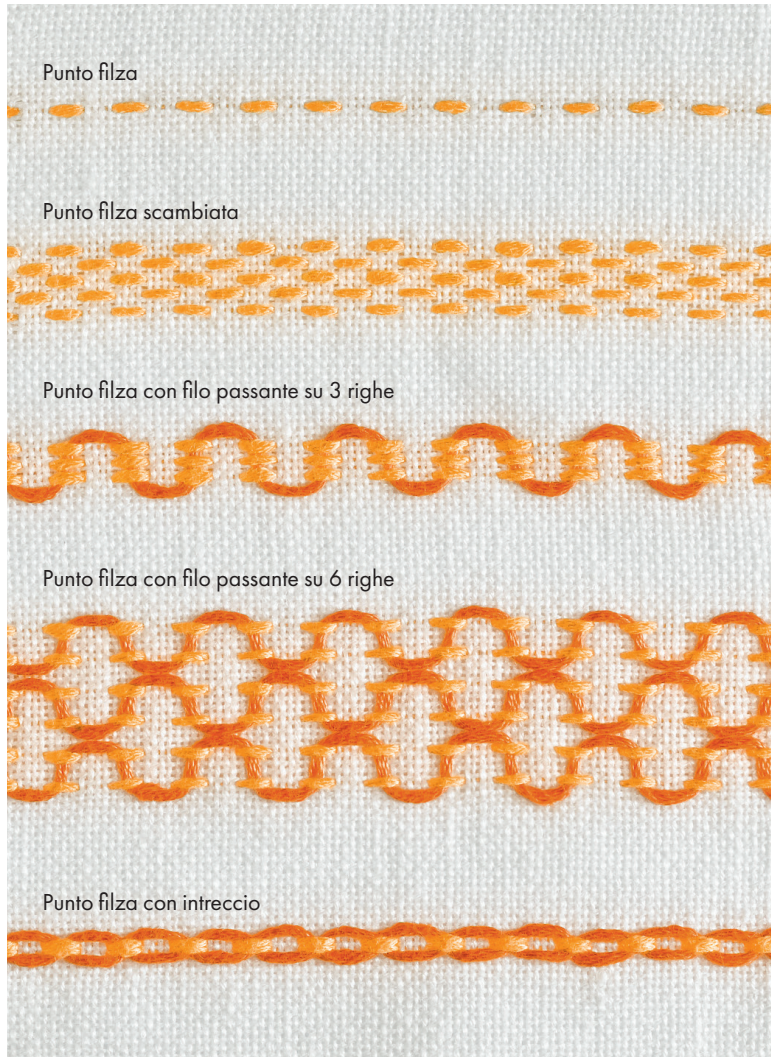
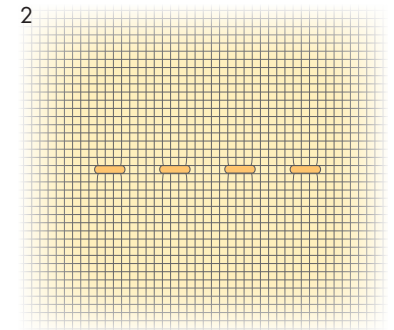
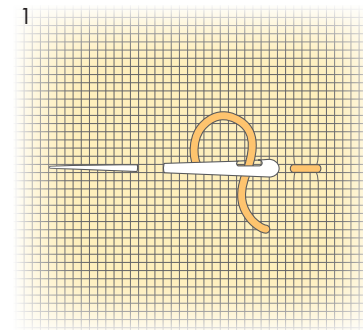


# Punto Filza



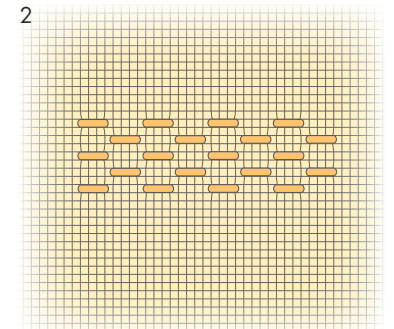
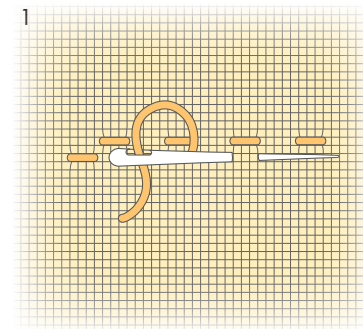
## Punto filza

Si esegue lavorando da destra verso sinistra. Uscire con l'ago sul diritto del lavoro, saltare 4 fili di tessuto e prenderne altrettanti (fig. 1). Proseguire sempre così.



## Punto filza scambiata

Nei giri seguenti, scambiare la disposizione dei punti, prendendo e saltando lo stesso numero di fili.



**Esecuzione:** si lavora a telaio facendo attenzione che i punti siano alla stessa distanza l'uno dall'altro e che abbiano la stessa lunghezza.

**Impiego:** si esegue su tessuti a trama regolare.

Cambiando i colori ad ogni giro, si ottiene un ricamo d'effetto.

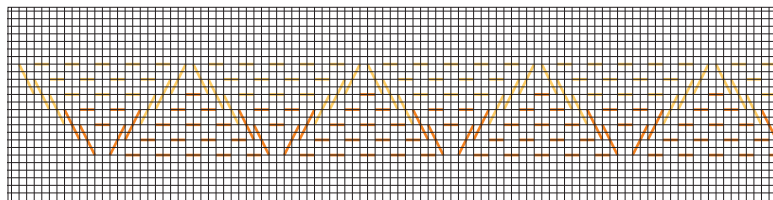
**Consigli:** le varianti con filo passante possono essere usate come motivo decorativo o per ottenere semplici bordure.

Per tutti i ricami a fili contati, si tenga presente che il numero di fili è da decidere in base alla grossezza del tessuto.





Motivi a punto filza



### Motivo a punto filza

Il motivo a punto filza si esegue partendo dalla base, seguendo uno schema (pubblicato qui sotto).

Si lavora da destra a sinistra per realizzare la serie di punti filza iniziali (fig.1). Lanciare quindi il filo in obliquo verso l'alto a destra, eseguire un punto filza intermedio (fig.2) e scendere con un punto obliquo verso destra (fig. 3). Proseguire così fino al termine della riga. Per la seconda riga (fig. 4-5), seguendo le indicazioni dello schema, eseguire gli stessi punti filza (vedi fig. 1-2), lanciare il filo in obliquo verso l'alto a destra, eseguire due punti filza intermedi e scendere con un punto obliquo verso destra. Eseguire tante righe nei colori indicati dallo schema (fig. 6).

**Esecuzione:** si lavora a telaio, per assicurare una tensione sempre giusta e uniforme ai punti, seguendo con cura le indicazioni riportate nello schema.

**Impiego:** si utilizza per la creazione di bordure di vario genere, nella biancheria da tavola o da letto, disponendo a fantasia i motivi modulari.

**Consigli:** si può lavorare con filati in gradazione di colore oppure optare per un cotone sfumato per un ricamo più agevole e veloce, comunque d'effetto.

