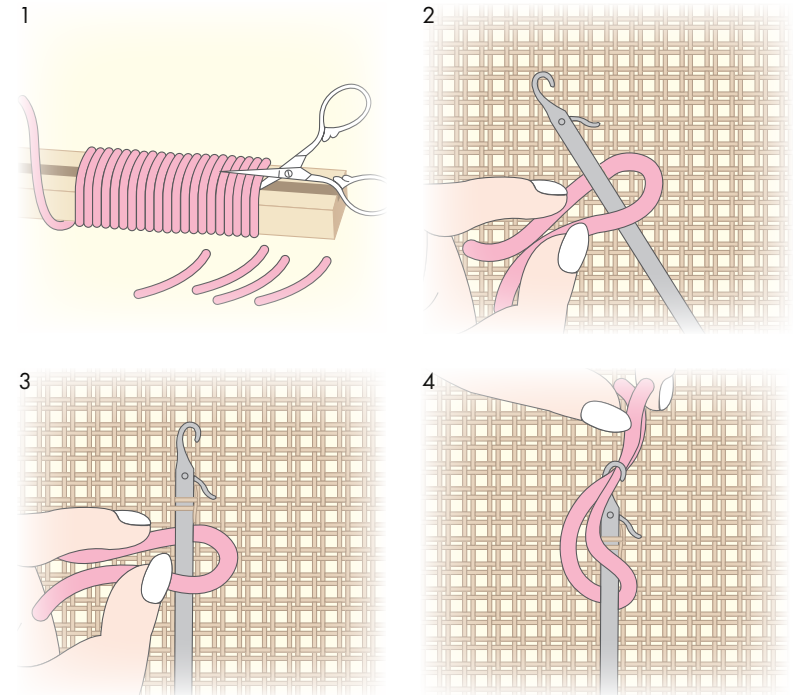


Punto Smirne



Punto Brighton

Prima di iniziare, tagliare la lana in fili lunghi 7 cm. Se non si ha a disposizione un regolo (bastoncino scanalato che consente di tagliare i fili alla stessa lunghezza, fig. 1), usare un cartoncino rigido, alto come la lunghezza dei fili. Questo andrà doppiato e sopra vi andrà avvolta la lana. Quando il cartoncino sarà interamente ricoperto, infilare le forbici sul lato aperto, in modo da ottenere tanti fili uguali. Il punto si esegue da sinistra a destra, in più righe lavorate dal basso verso l'alto. Avvolgere il pezzetto di lana attorno all'uncinetto per il punto Smirne e infilare quest'ultimo nei due fili orizzontali affinché la linguetta dell'uncinetto si trovi al di sopra degli stessi (fig. 2-3). Infilare nel gancio dell'uncinetto il pezzetto di lana avvolto precedentemente intorno ad esso, formando una piccola asola (fig. 4-5). Far scorrere l'uncinetto facendo passare i due fili attraverso l'asola (fig. 6). Continuare così procedendo dal basso verso l'alto (fig. 7).



Esecuzione: il punto Smirne si lavora a fili contati su canovaccio a due fili, copiando il disegno che si vuole riprodurre e si può eseguire con l'ago oppure con l'uncinetto. Il punto pelliccia si può lavorare su canovaccio a uno o a due fili.

Impiego: si tratta di punti con forte rilievo, molto ornamentali, usati tipicamente per tappeti.

Consigli: se si usa un canovaccio a un filo, si forma un anello ogni 4 fori; se si usa quello a due fili, si forma un anello per ogni foro.



Punto Brighton

Prima di iniziare, tagliare la lana in fili lunghi 7 cm. Se non si ha a disposizione un regolo (bastoncino scanalato che consente di tagliare i fili alla stessa lunghezza, fig. 1), usare un cartoncino rigido, alto come la lunghezza dei fili. Questo andrà doppiato e sopra vi andrà avvolta la lana. Quando il cartoncino sarà interamente ricoperto, infilare le forbici sul lato aperto, in modo da ottenere tanti fili uguali. Il punto si esegue da sinistra a destra, in più righe lavorate dal basso verso l'alto. Avvolgere il pezzetto di lana attorno all'uncinetto per il punto Smirne e infilare quest'ultimo nei due fili orizzontali affinché la linguetta dell'uncinetto si trovi al di sopra degli stessi (fig. 2-3). Infilare nel gancio dell'uncinetto il pezzetto di lana avvolto precedentemente intorno ad esso, formando una piccola asola (fig. 4-5). Far scorrere l'uncinetto facendo passare i due fili attraverso l'asola (fig. 6). Continuare così procedendo dal basso verso l'alto (fig. 7).

